


הוראות התקנת PC SUITE למכשיר GU280/GU282

הורד את הקובץ של PC SUITE.

חלץ את הקובץ  LGPCSuiteIII_BundleCD_v3.2....
64,715 KB שהורדה.

פעל לפי המדריכים הבאים להשלמת תהליך סנכרון המכשיר מול המחשב:

- תהליך התקנת הדרייברים של המכשיר
- תהליך התקנת התוכנה
- הגדרות המכשיר לעבודה מול התוכנה

תהליך התקנת הדרייברים של המכשיר



USB_Driver

גש לתיקיה שבה פתחת את הקובץ וכנס לתיקיה

התקן את ארבעת הדרייברים הנמצאים בתיקיה:



Driver_Setup_EMP
Setup.exe
Macrovision Corporation



LGBluetoothDrivers_WHQL_Ve...
Windows Installer Package
702 KB



LGUSBModemDrivers_WHQL_...
Windows Installer Package
1,428 KB



LGUSBModemDrivers_WHQL_...
Windows Installer Package
832 KB

תהליך התקנת התוכנה

גש לספרייה שבה נמצאת ההתקנה והתחל בתהליך ההתקנה
על ידי לחיצה כפולה על האייקון

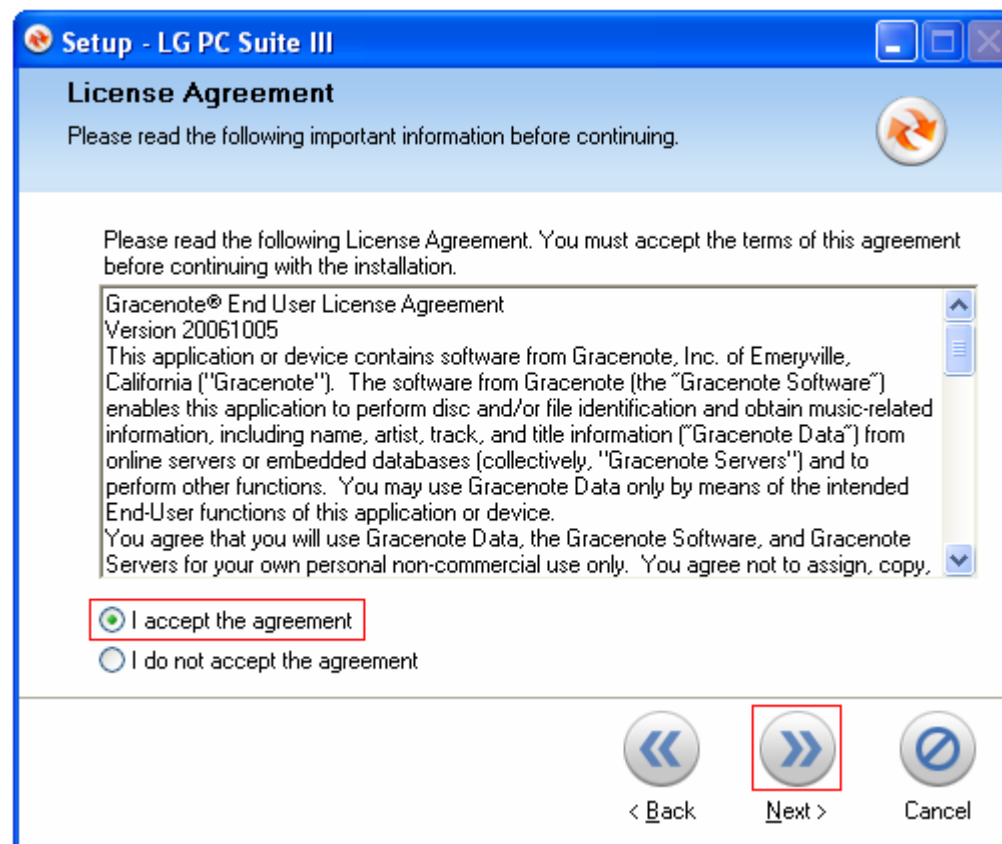


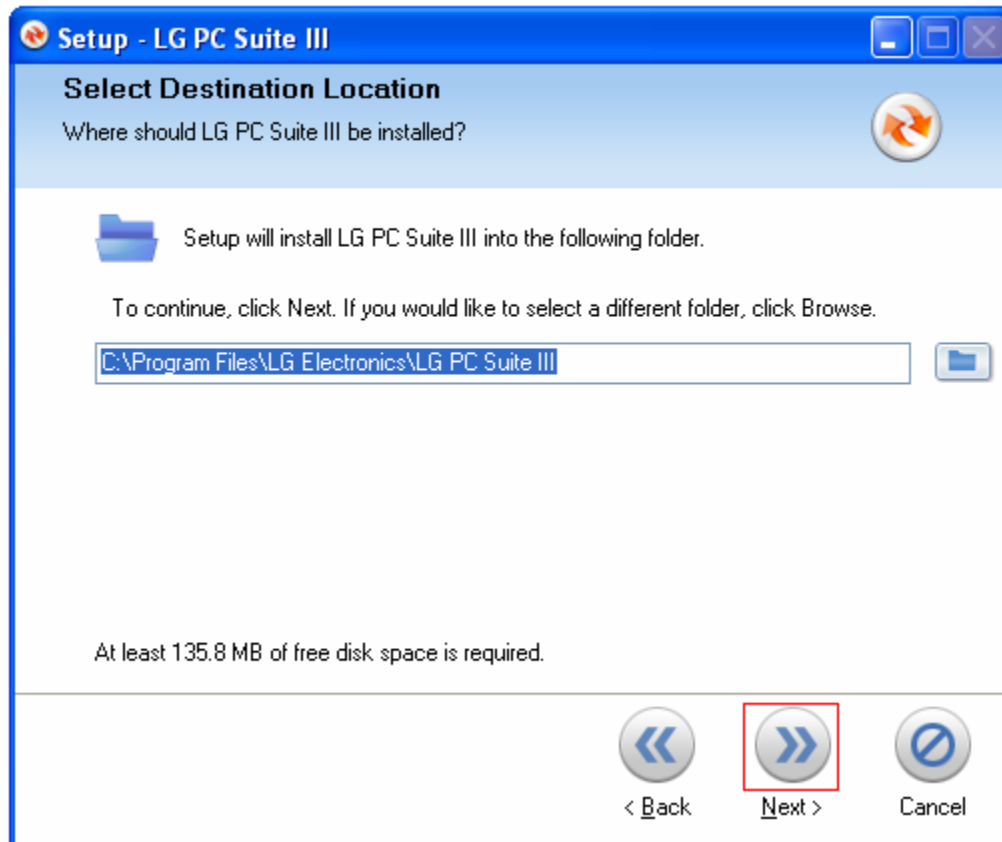
במסך הבא בחר את שפת הממשק הרצויה :



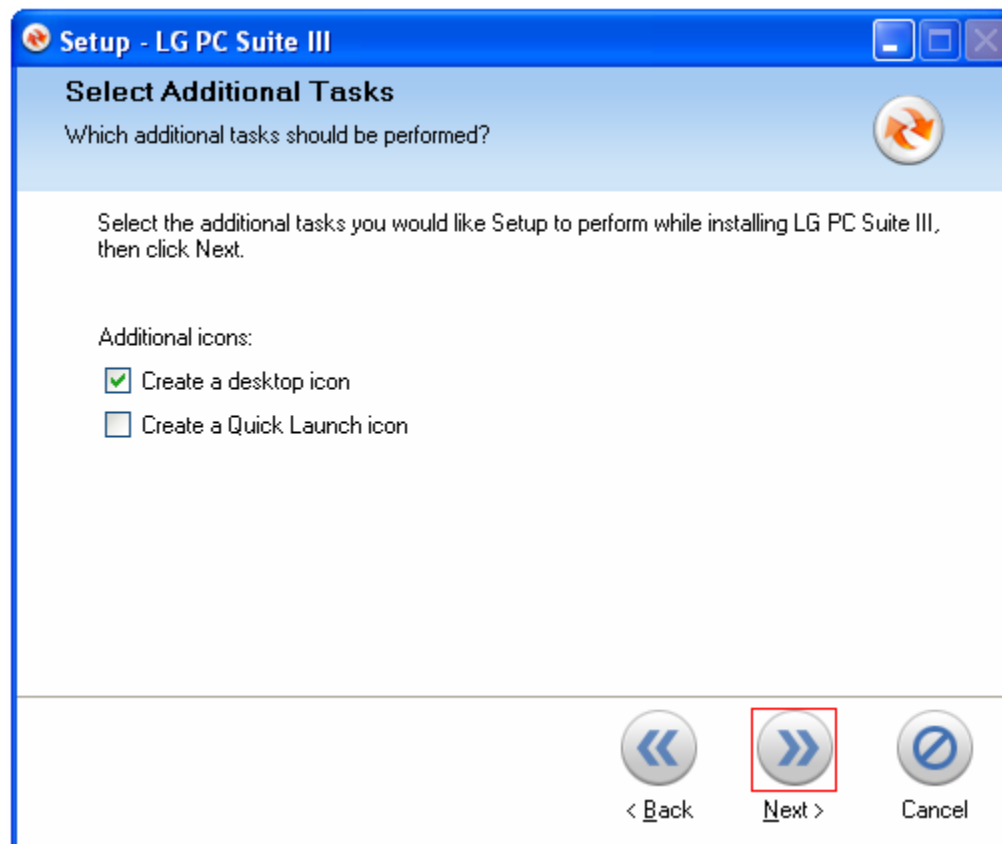
לאחר בחירת השפה הרצויה לחץ על הלחצן הבא:

פעל לפי ההוראות להמשך ההתקנה:

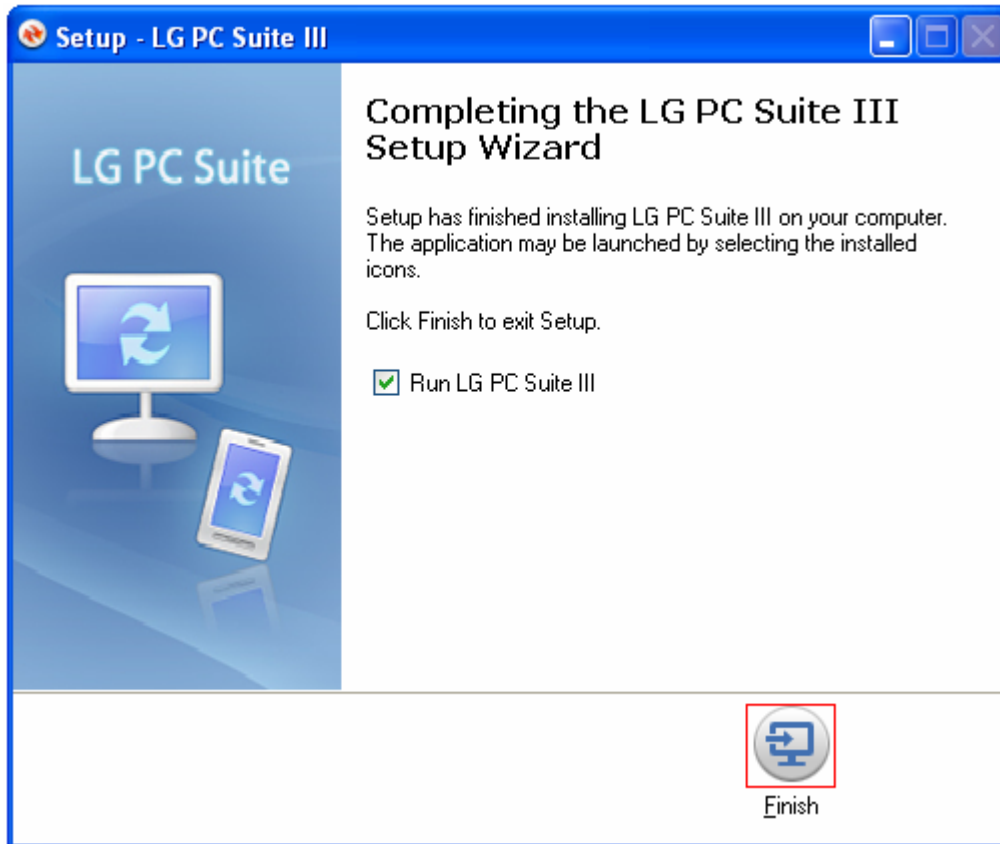




לחץ על "Next" לתחילת תהליך התקנת התוכנה:



לאחר התקנת התוכנה יופיע המסך הבא:
לחץ על "Finish" לסיום התהליך והרצת התוכנה:



הגדרות המכשיר לעבודה מול התוכנה

בכדי לסנכרן את המכשיר מול התוכנה יש לבדוק את ההגדרות הבאות:

- כנס במכשיר לתפריט
- כנס ל "הגדרות"
- כנס ל "קישוריות"
- כנס ל "חיבור USB"
- ודא שהמכשיר במצב "PC suite"